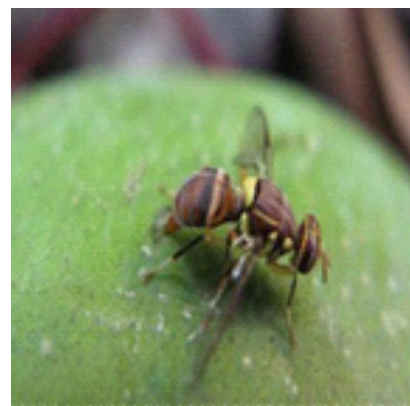


# Bien mener la lutte prophylactique contre la mouche des fruits du manguier



## Introduction

La mangue est une plante fruitière occupant une place importante pour le développement économique de la région Nord de la Côte d'Ivoire jusqu'à présent axé essentiellement sur la culture du coton. Plus de 95 % des volumes exportés soit 10 179 t en 2011 à plus de 33 811 t en 2021, sont destinés au marché européen. Ces performances ont été obtenues suite à des formations sur la qualité et à la généralisation des centres de conditionnement agréés pour le traitement des mangues. Malgré son importance économique, l'exportation de la mangue produite en Côte d'Ivoire est limitée par les dégâts des mouches de fruits, et les mesures de Limite Maximale de Résidus (LMR). Les dommages causés par ces insectes de quarantaine sont des piqûres faites par les femelles des mouches pour déposer leurs œufs à l'intérieur des fruits. La pupaison a lieu dans le sol. Les mouches émergent quelques jours plus tard et attaquent les mangues. La lutte chimique ayant montré ses limites, la recherche de méthode alternative constitue un challenge pour une production durable et efficace de la mangue.

Cette fiche technique propose deux méthodes de lutte préventive contre les mouches des fruits des manguiers dans les zones de production en Côte d'Ivoire.

## Matériel à utiliser pour la lutte prophylactique

- **Sachets en plastique noir pour le ramassage**

Chaque semaine tous les fruits tombés au sol dès l'abscission sont ramassés et mis dans un sac noir étanche. Celui-ci est exposé au soleil pendant 30 j (Figure 1).

- **Charrue pour le labour**

Une charrue attelée au bétail (bœufs), peut être utilisée pour le labour des vergers en vue de détruire les pupes enfouies dans le sol, dans le but d'empêcher l'émergence des mouches adultes (Figure 2).

- **traitement des fruits piqués**

- **Récolte sanitaire**

Elle consiste à récolter tous les fruits piqués qui sont sur l'arbre (Figure 3).

- **Augmentorium**

Les fruits piqués, collectés à l'aide des paniers, sont mis dans l'augmentorium. Le principe est d'empêcher l'envol des mouches, mais de laisser sortir les parasitoïdes qui sont leurs ennemis naturels. Les parasitoïdes se multiplient dans l'augmentorium, puis sortent à travers les mailles, pour s'attaquer aux pontes des mouches femelles (œufs, larves, pupes).

Il faut installer dans le verger deux à trois augmentoria par hectare. Mettre tous les fruits piqués à l'intérieur des « augmentoria », jusqu'à une hauteur de 3 rangées au maximum. Un mois après le dernier dépôt de fruits, déplacer les augmentoria sur la même parcelle (Figure 4).



Figure 1 : Entreposage des fruits infestés dans les sachets en plastique noir



Figure 2 : Charrue pour le labour du sol dans les vergers de manguier

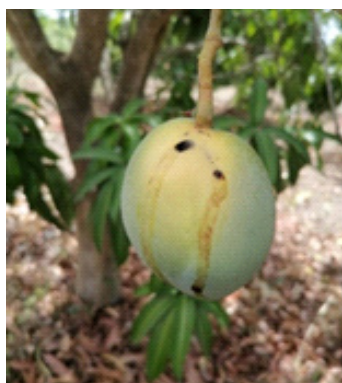


Figure 3 : Fruit piqué sur l'arbre à récolter



Figure 4 : Augmentorium de stockage des mangues piquées tombées

## Technique de lutte prophylactique

La lutte contre les mouches des fruits se fait par la combinaison de deux méthodes prophylactiques qui sont le « Labour + Destruction » et le « Ramassage + Augmentorium ». Dans les vergers où ces combinaisons prophylactiques sont effectuées, les taux d'attaques moyens des mouches sont, respectivement, de 23,33 % et de 30 % pour « Labour + Destruction » et « Ramassage + Augmentorium », contre 68 % pour les parcelles témoins. Les taux d'attaques baissent de la première à la deuxième année, grâce à l'usage des techniques du « Labour + Destruction » et « Ramassage + Augmentorium ».

Calendrier de mise en place du dispositif de lutte prophylactique

Méthodes de lutte prophylactique	MOIS											
	J	F	M	A	M	J	J	A	S	O	N	D
Ramassage et destruction des fruits												
Recolte sanitaire												
Installation des « augmentoria »												
Labour apres récolte												

## Conclusion

La lutte prophylactique constitue l'élément de base de la lutte intégrée contre les mouches des fruits du manguiier. Elle permet d'interrompre le cycle biologique de la mouche au stade larvaire et à la pupaison et de baisser le taux d'attaques des mouches des fruits dans les vergers d'une année à une autre. Cette lutte peut protéger les vergers manguiiers à hauteur de 70 %.