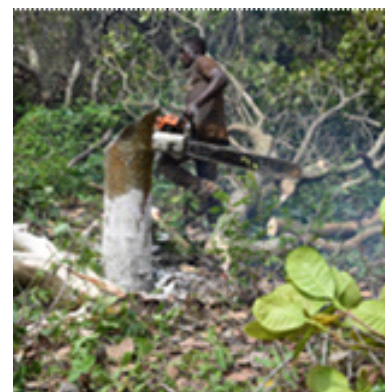


Bien protéger les souches d'anacardiers (*Anacardium occidentale L.*) recépés contre les attaques des termites



Introduction

Les premiers vergers anacardiers (*Anacardium occidentale L.*) créés entre 1970 et 1980 en Côte d'Ivoire sont vieillissants. Avec la pression foncière, il est difficile d'étendre les plantations comme par le passé. Les rendements de ces vergers sont faibles de l'ordre de 524 kg/ha contre au moins 1000 kg/ha au Brésil, au Vietnam et en Inde. Face aux difficultés d'extension ou d'obtention de parcelles pour la création de nouvelles plantations, il s'avère nécessaire de mettre à la disposition des producteurs, des itinéraires techniques faciles à mettre en œuvre, et permettant d'accroître les rendements sans conquérir de nouveaux espaces. C'est dans ce contexte que des activités de recherche portant sur le surgreffage des anacardiers ont été proposées pour le rajeunissement

des vergers ivoiriens. La technique de surgreffage consiste à recéper les vieux anacardiers (âge ≥ 25 ans) ou les anacardiers improductifs, et greffer des géotypes améliorés d'anacardiers sur les repousses des souches de ces anacardiers recépés en vue de régénérer ces arbres. Cependant, il a été constaté qu'au cours des premiers travaux de recepage, environ 50 % des souches des arbres recépés sont mortes à la suite des attaques par des termites. Les attaques de termites représentent un obstacle majeur aux activités de surgreffage. Si aucune méthode de lutte n'est mise en place, la régénération des vieux d'anacardiers ou improductifs sera difficile, et la technique de surgreffage chez l'anacardier sera vouée à l'échec. La présente fiche technique servira de guide pour protéger les anacardiers recépés contre les attaques des termites.

Préparation du lait de chaux (Oxyde de calcium)

Précaution à prendre

- La chaux est très dangereuse et peut entraîner des brûlures.
- Pour préparer le lait de chaux, il faut être protégé : portez des vêtements couvrants (manches longues et pantalon), des gants et des lunettes de protection (Figure 1).
- Préparez le lait de chaux en plein air dans un seau métallique (Figure 2).
- Mettez d'abord l'eau dans le seau métallique avant d'ajouter la chaux. Ne faites pas le contraire. C'est-à-dire ne pas verser de l'eau sur de la chaux.
- En cas de projection de la chaux sur le visage, rincez immédiatement et abondamment le visage avec de l'eau propre.

Mode opératoire

- Le lait de chaux se prépare dans 3 volumes d'eau pour 1 volume de chaux vive : c'est-à-dire 3 litres d'eau pour 1 kg de chaux vive.
- Versez 3 volumes d'eau dans un seau métallique.
- Ensuite, ajoutez 1 volume de la chaux dans ce seau métallique contenant déjà les 3 volumes d'eau en éloignant la tête du seau car le mélange va entrer en effervescence et dégager une chaleur intense.
- Remuez doucement le contenu avec un bâton afin de l'homogénéiser de façon à obtenir un mélange facile à appliquer (Figure 3).
- Après homogénéisation, laissez refroidir le mélange au moins pendant 5 à 10 min avant l'application.
- Pour faciliter le travail sur le terrain et en fonction du nombre des applicateurs, après le refroidissement du lait de chaux, vous pouvez le transvaser dans des seaux métalliques ou plastiques pour l'application sur le terrain.



Figure 1 : applicateur en tenue de protection



Figure 2 : seau métallique pour la préparation du lait de chaux



Figure 3 : homogénéisation du lait de chaux

Application ou badigeonnage de souches d'anacardiens avec de la chaux

• Dans les zones de forte infestation des termites, l'application du lait de chaux peut limiter les dégâts de ces insectes ravageurs sur les souches des anacardiens recépés.

- Choisissez un jour sans pluie et sans vent pour la réalisation de ce travail.
- Appliquez le lait de chaux à l'aide d'un pinceau le long des souches d'anacardiens recépés en repassant la deuxième couche sur la première (Figures 4 ; 5 et 6).
- Le badigeonnage se fait tous les trois mois pendant deux ans pour une bonne protection dans les zones à forte présence de termites.

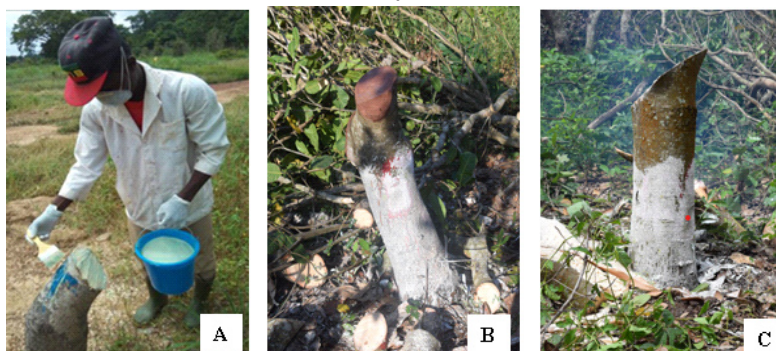


Figure 4 : badigeonnage des souches d'anacardiens recépés avec du lait de chaux
A : opération de badigeonnage, B et C : souches d'anacardiens badigeonnées

Le tableau ci-dessous donne les détails des doses utiles pour le traitement des arbres

Type de produit	Matière active	Dosage	Intervalle de traitements	Nombre de souches traitées
Antiparasitaire	Oxyde de calcium (CaO)	5 kg/15 L d'eau	3 mois	10
		50 kg/150 L d'eau		100

Reprise des souches d'anacardiens après le traitement

Les figures ci-dessous présentent les souches d'anacardiens reprises après le traitement au lait de chaux. Ces souches n'ont pas fait pas l'objet d'attaque.

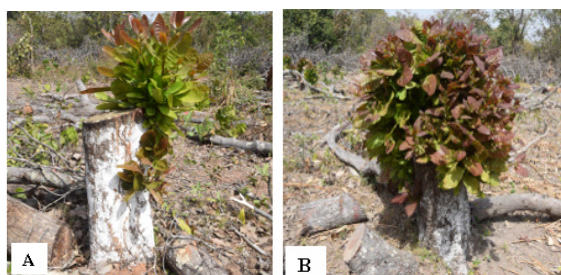


Figure 5 : souches d'anacardiens reprises et non attaquées par les termites (A et B)

Souches d'anacardiens détruites pas les termites

Les figures 6 A et B montrent les souches d'anacardiens recépés qui n'ont pas été traitées. Ces souches ont été l'objet d'attaques des termites.

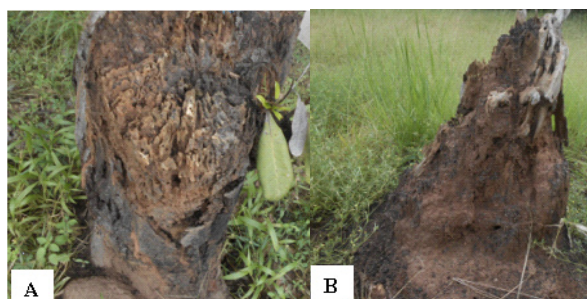


Figure 6 : souches d'anacardiens non traitées détruites pas les termites (A et B)

Conclusion

Pour le succès sur le surgreffage des anacardiens recépés, il est important de badigeonner les souches des anacardiens recépés avec du lait de chaux. Cette méthode de prévention protège efficacement contre les attaques des termites.