

Comment réussir la production de la banane plantain de contre saison en Côte d'Ivoire ?

Introduction

La banane plantain contribue à la sécurité alimentaire et à la diversification des revenus des paysans. La production en période de contre saison requière une irrigation d'appoint qui nécessite la disponibilité d'un stock d'eau (barrages, fleuves, rivières, etc..) ou d'un bas-fond aménagé. Le calage du cycle de production et l'utilisation de matériel végétal performant assurent une bonne planification des récoltes.

Eléments techniques de la production

1. Equipements et stock d'eau

Les équipements sont constitués d'un système d'irrigation composé d'une motopompe, de la tuyauterie et d'asperseurs. Pour l'irrigation, il faut disposer d'un stock d'eau contenu soit dans un fleuve, une rivière ou dans un bas-fond aménagé à cet effet.

2. Choix de la parcelle

Le terrain choisi doit être plat ou à défaut avoir une pente faible. Il est recommandé de choisir un terrain facile d'accès situé à proximité d'un cours d'eau disponible toute l'année. Pour un terrain hydromorphe, il est indispensable de réaliser des drains pour évacuer l'excès d'eau.

3. Besoin en eau des bananiers

L'irrigation d'appoint est indispensable durant les périodes sèches de l'année (novembre à mars) pour assurer une croissance régulière des bananiers (Figure 1). Le bananier est aussi bien sensible au déficit hydrique qu'à l'excès d'eau. Il se développe convenablement avec un apport régulier de 7 mm d'eau / jour durant 5 jours par semaine, soit 150 mm d'eau par mois.



Figure 1 : Parcelle de bananiers irriguée

4. Choix de la variété

Il existe plusieurs variétés haut-producteurs parmi lesquelles il y a les cultivars Corne 1, Saci, et Big Ebanga ; et les hybrides PITA 3 et FHIA 21 tolérants aux dessèchements foliaires (Cercosporiose). Toutes ces variétés citées peuvent être utilisées pour la production de contre saison.

5. Calage du cycle de production de contre saison

Pour produire en contre saison, la période favorable de planting se situe entre Juillet et Août de l'année en cours. Six à sept mois après planting, les bananiers rentrent en floraison. La récolte intervient durant la période de pénurie de Juin à Août après 10 à 12 mois de culture (Figure 2).

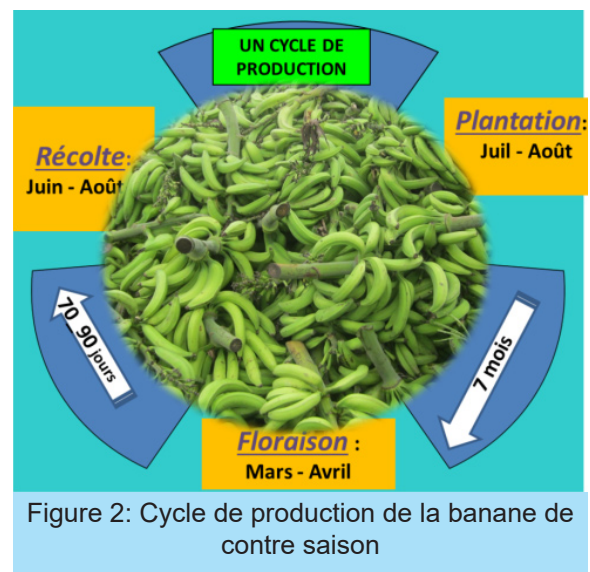


Figure 2: Cycle de production de la banane de contre saison

6.Choix de type de matériel végétal de plantation

Il existe 3 types :

- des vivo plants sains et homogènes ;
- des vitro plants sains et homogènes ;
- des rejets qui requièrent des précautions avant le planting à savoir le parage (éliminer les galeries et nécroses du bulbe) et le pralinage (tremper les rejets parés dans une solution nématocide).

7.Entretien des parcelles

L'entretien des parcelles porte essentiellement sur le désherbage, la fertilisation et le tuteurage.

Désherbage : il peut être mécanique (sarclage manuel/désherbage mécanique) ou chimique (herbicides). Il doit se faire de façon régulière de sorte à ce que la parcelle soit propre surtout pendant les 5 premiers mois suivant la planting.

Fertilisation de la culture : deux (02) types de fertilisants (minéral et organique) peuvent être apportés au bananier plantain selon un plan de fumure bien élaboré (Tableau.1).
-Fertilisation minérale

Tableau1 : Plan de fumure minérale

Engrais minéral	Doses* (g/plant)	Fréquence d'apport
Fumure de fond		
Dolomie (CaMg(CO ₃) ₂) / Phosphate tricalcique (Ca ₃ (PO ₄) ₂)	150–300	Une fois à la plantation
Fumure d'entretien fractionnée		
Urée (CO(NH ₂) ₂)	22	8 apports
Chlorure de potassium (KCl)	55	8 apports

*Il est recommandé de faire des analyses de sol pour définir un plan de fumure avec précision.

Les apports d'engrais organiques notamment le compost se font comme suit : 4 kg en fumure de fond (au planting) et 5 kg en fumure d'entretien à partir du 2ème mois après planting.

Tuteurage : Il est nécessaire dès la floraison (6-7 mois après planting) afin d'éviter la chute des bananiers sous l'effet du vent. Il peut se faire à l'aide d'un bambou ou d'un cordeau (haubanage ; Figure.3).

Ennemis du bananier

a-Les ennemis de parties souterraines

Dans les parties souterraines, l'on dénombre plusieurs ravageurs dont les nématodes (*Pratylenchus coffeae* et *Radopholus similis*), les charançons (*Cosmopolites sordidus*) qui affectent le bulbe et les racines. Il en résulte la chute des bananiers au moindre coup de vent (Figure 4). Ces ravageurs peuvent engendrer des pertes de production pouvant atteindre 60 %.

b- Les ennemis des parties aériennes

Les champignons (*Mycosphaerella* spp) provoquent le dessèchement de feuilles et affectent le remplissage des fruits (Fig.5). Les pertes de rendement peuvent atteindre 60 % en cas de sévères attaques.



Figure 3 : Bananier tuteuré



Figure 4 : Chute des bananiers

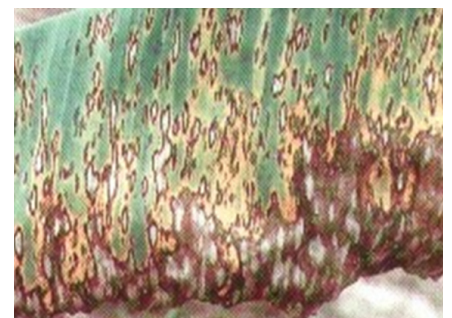


Figure 5 : Dessèchement foliaire des bananiers

c- Moyens de lutte

Les moyens de lutte contre les maladies et ravageurs peuvent être d'ordre culturale, chimique et biologique (Tableau 2).

Tableau 2 : Méthodes de lutte contre les maladies et ravageurs

Ennemis	Lutte culturale	Lutte chimique	Lutte biologique
Nématodes	Matériel sain (vivoplants vitroplants/rejets de bonne qualité) Replantation annuelle* Jachère améliorée	Nématicide	
Charançons	Rotation culturale Assainissement mécanique**	Insecticide	Métarhizium Piège à phéromone
Cercosporiose	Alternance de variétés tolérante	Fongicide	

* Déplacement de pieds à la replantation / ** Destruction du pieds attaqué

Récolte / rendement

A maturité (10 – 12 mois après planting), il faut procéder à une coupe partielle du pseudotrunc afin que le régime

soit à portée de main. Ensuite, le régime est coupé au niveau de la hampe florale. Pour une densité de 2500 pieds/ha les rendements varient de 37 à 70 T/ha en fonction de la variété (Tableau 3).

Tableau 3 : Rendement par variété de bananier plantain

Variétés	Régime de banane		Rendement (t/ha)
	Poids moyen (kg)	Nombre moyen de Doigts	
Fhia 21	25	65	70
Pita 3	20	50	50
Orishele	18	40	45
Corne 1	15	30	37

*Les valeurs affichées sont des moyennes

Conclusion

La disponibilité en permanence de la banane plantain sur le marché nécessite une production de contre saison. La mise en œuvre de cet itinéraire technique permet une meilleure conduite de la production de banane plantain de contre saison.

Auteurs : Atsin Guy Joel Olivier, N'guetta A., Kouadio Épouse Ouattara D.M.L, Koffi K.G.C., Traoré S.

Comité de validation: Allou K. Diézou Evelyne Maurelle, Da costa Kouassi, Lekadou T. Thierry, Aby N'Goran, Ahoba Assande, Koffi Camile

Réalisation : Direction de la Recherche et de l'Innovation – Service Publications et Informations Scientifiques

01 BP 1740 Abidjan 01, Côte d'Ivoire - Tél. : (225) 27 22 48 96 24 - E-mail : info@cnra.ci